



www.petlibro.com



Modell: PLWF002

BRUKSANVISNING

Capsule automatisk vattenfontän för husdjur

PETLIBRO

Capsule automatisk vattenfontän för husdjur

Modell: PLWF002

©Libro Corp. Alla rättigheter förbehållna.

Tillverkare: Shenzhen Libro Technology Co., Ltd.

Adress: 12/F, Tower B, GALAXY WORLD, Yabao Road,
Longgang District, Shenzhen, Kina

JP-importör: 株式会社神州

Tillverkad i Kina

PLWF002_V2.0

CAN ICES-3 (B)/NMB-3(B)



Denna enhet uppfyller kraven i del 15 i FCC-reglerna. För driften gäller följande två villkor: (1) denna enhet får inte orsaka skadliga störningar, och (2) denna enhet måste acceptera alla mottagna störningar, inklusive störningar som kan orsaka oönskad funktion.

Innan du använder produkten, läs igenom denna bruksanvisning noggrant och spara den för framtida referens.

INNEHÅLL

Svenska

SÄKERHETSÅTGÄRDER	01
GARANTI	04
PRODUKTÖVERSIKT	05
ANVÄNDNING	07
SKÖTSELANVISNINGAR	10
FELSÖKNING	11
SPECIFIKATIONER	12

SÄKERHETSÅTGÄRDER

! Varning

- Kassera allt förpackningsmaterial på rätt sätt. Håll påsar borta från barn och husdjur eftersom de kan orsaka kvävning.
- Låt INTE barn leka med, i eller runt vattenfontänen för husdjur.
- För att undvika personskador, håll noggrann uppsikt när apparaten används i närheten av barn.
- Använd INTE vattenfontänen med husdjur som inte kan nå vattenfacket eller med någon fysisk funktionsnedläggning.
- Placera INTE främmande föremål i vattenbehållaren.
- Ta INTE isär husdjursfontänen på annat sätt än enligt anvisningarna i denna bruksanvisning.
- Använd INTE fontänen för husdjur för något annat än dess avsedda användning.
- Använd endast tillbehör som rekommenderas eller säljs av tillverkaren. Användning av tillbehör som inte rekommenderas eller säljs av tillverkaren kan orsaka osäkra förhållanden. Modifiera INTE husdjursfontänen.
- Använd inte apparaten om den inte fungerar som den ska eller om den har skadats. Försök inte själv att reparera apparaten. Kontakta omedelbart vår kundtjänst för vidare instruktioner.
- Var noga med att koppla bort strömförsörjningen när apparaten inte används.
- Koppla bort strömförsörjningen före underhåll och rengöring av maskinen.
- Koppla alltid ur apparaten när den inte används eller innan delar sätts på eller tas av och innan rengöring.
- Nätadaptern och kabelkontakten får inte översvämmas

- Denna produkt får inte köras utan vatten.
- Dra aldrig i nätsladden för att dra ut kontakten ur vägguttaget.
- Om kontakten på denna enhet blir våt, stäng av strömmen till det vägguttaget. Försök INTE att dra ur kontakten.
- Kontrollera enheten efter installationen. Anslut INTE om det finns vatten på kontaktpunkterna eller kontakten.
- Placera alltid nätsladden så att den inte är i vägen för passerande för att undvika att någon snubblar.
- Använd inte apparaten i badrummet.
- Byt filter varannan vecka eller när flödes hastigheten har minskat märkbart. För två eller fler katter kan du behöva byta filter mer regelbundet om det blir blockerat.

FÖRSIKTIGHET

- Låt INTE husdjur tugga på eller svälja några delar. Om du är orolig för nätsladden kan du köpa ett sladdskydd (ett skydd av hårdplast) i en järnaffär för att skydda nätsladden.
- Om en förlängningssladd behövs ska en enhet med rätt klassning användas.
- Installera eller förvara INTE vattenfontänen för husdjur där den kommer att utsättas för väder eller temperaturer under 0°C/ 40°F.
- Läs och följ alla viktiga anvisningar som finns på vattenfontänen för husdjur och i förpackningen.

Denna enhet uppfyller kraven i del 15 i FCC-reglerna. För driften gäller följande två villkor:

- (1) denna enhet får inte orsaka skadliga störningar, och
- (2) denna enhet måste acceptera alla mottagna störningar, inklusive störningar som kan orsaka oönskad funktion.

Ändringar eller modifieringar av denna enhet som inte uttryckligen godkänts av den part som ansvarar för efterlevnaden kan upphäva användarens behörighet att använda utrustningen.

OBS:

Denna utrustning har testats och befunnits uppfylla gränsvärdena för en digital enhet i klass B, enligt del 15 i FCC-reglerna. Dessa gränsvärden är utformade för att ge ett rimligt skydd mot skadliga störningar i en bostadsinstallation. Denna utrustning genererar, använder och kan utstråla radiofrekvensenergi och, om den inte installeras och används i enlighet med instruktionerna, kan orsaka skadliga störningar på radiokommunikationer. Det finns dock ingen garanti för att störningar inte kommer att uppstå i en viss installation. Om denna utrustning orsakar skadliga störningar på radio- eller TV-mottagning, vilket kan fastställas genom att stänga av och sätta på utrustningen, uppmanas användaren att försöka åtgärda störningen genom en eller flera av följande åtgärder:

- Rikta om eller flytta mottagarantennen.
- Öka avståndet mellan utrustning och mottagare.
- Anslut utrustningen till ett uttag på en annan krets än den som mottagaren är ansluten till.
- Kontakta återförsäljaren eller en erfaren radio/TV-tekniker för hjälp.

Denna enhet och dess antenn(er) får inte samlokaliseras eller användas tillsammans med någon annan antenn eller sändare.

Förklaring om strålningsexponering

För att upprätthålla överensstämmelse med FCC:s riktlinjer för RF-exponering bör denna utrustning installeras och användas på ett avstånd av minst 20 cm från kroppen.

GARANTI

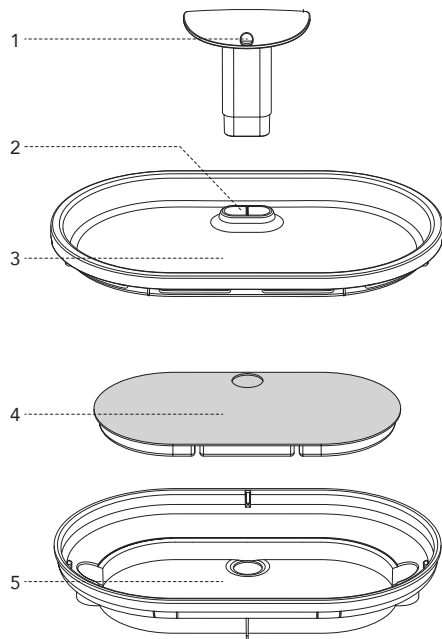
- 1 års garanti
- Livslång support

För vägledning om produktanvändning och garantiförlängning, kontakta vår support via e-post:

support@petlibro.com

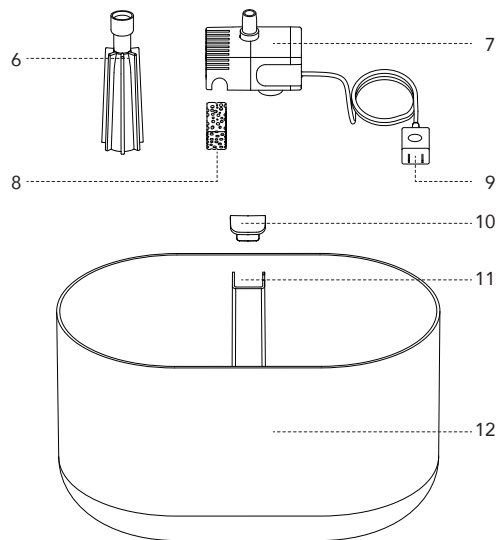
Om du har några frågor om beställningar, kontakta säljaren via shoppingplattformen.

PRODUKTÖVERSIKT



- 1) Utlopp
- 2) Vattenutlopp
- 3) Vattenbricka

- 4) Filter
- 5) Filterbricka



- 6) Vattenledning
- 7) Vattenpump med nätkabel
- 8) Skumfilter
- 9) Laddare

- 10) Mjuk plugg
- 11) Sladdfack
- 12) Vattenbehållare

ANVÄNDNING

1. Blötlägg filtret i en ren skål i 5 minuter och skölj sedan filtret noggrant med kranvatten.

Obs:

1) Filtret måste vara helt genomblött innan fontänen sätts på, annars kan det hända att vattnet inte rinner jämnt genom filtret och orsakar spill.

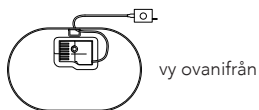
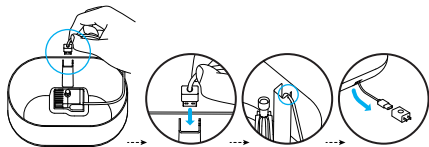
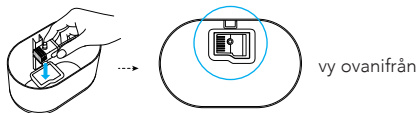
2) Blötlägg inte filtret i fontänens vattenbehållare om det finns damm på ytan.



2. Placera pumpen i enlighet med bottenluckans form.

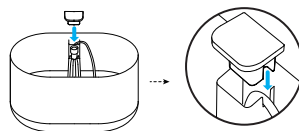
Tryck på pumpen så att sugkopparna under pumpen fastnar ordentligt. Sätt i sladden i uttaget.

Obs: Pumpen måste monteras i rätt position i behållaren.



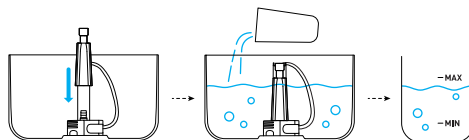
3. Monera den mjuka pluggen

För att förhindra vattenläckage och säkra nätsladden i sladduttaget ska du rikta in sladduttaget när du installerar den mjuka kontakten.

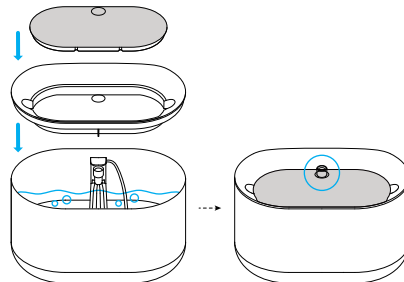


4. Montera silikonröret på pumpen. Fyll på vatten i behållaren.

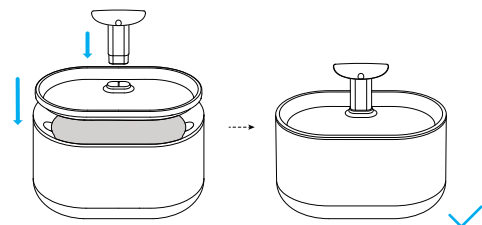
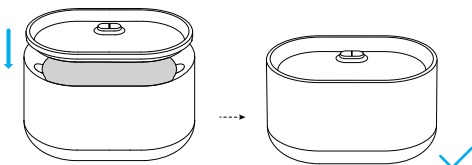
Obs: Håll vattennivån mellan Min- och Maxnivån. Pumpen går sönder om den blir torr.



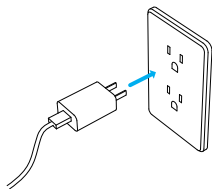
5. Montera filterbrickan och placera filtret på filterbrickan. Tryck ned ordentligt för att säkerställa att rötutloppet kommer ut.



6. Montera vattenbrickan. Huruvida pipen ska installeras beror på hur ditt husdjur föredrar att dricka.



7. Anslut nätadaptern.



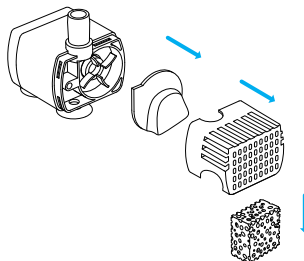
SKÖTSELANVISNINGAR

- 1) Byt filter och skum varannan vecka.
- 2) Rengör pumpen och fontänen varannan vecka.
- 3) För att förlänga pumpens livslängd, fyll på vatten innan du startar maskinen.

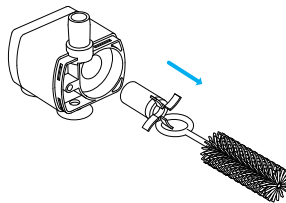
Rengöra pumpen

1. Ta bort pumpkåpan och kåpan till pumphjulet i tur och ordning.

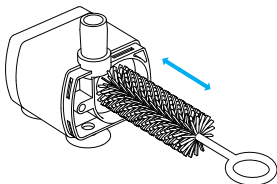
Obs: Skumfiltret sitter i pumpens skydd, underhåll varannan vecka.



2. Ta bort pumphjulet från borstkroken.



3. Använd borsten för att rengöra delarna med vatten.



Tips: Borsten kan också användas för att rengöra utloppet. Vi rekommenderar att du rengör pipen varannan vecka.

FELSÖKNING

Problem	Lösning
Vatten rinner hela tiden ut ur vattenfacket.	Filtret kanske inte är helt genomblött. Blötlägg filtret i en ren skål (inte i vattenbehållaren) i 5 minuter innan första användningen.
Pumpen slutar att fungera.	1) Fyll på vatten mellan MIN och MAX. Pumpen går sönder om den blir torr. 2) Rengör pumpen, vattenbehållaren och dricksvattenbehållaren. 3) Om ovanstående lösningar inte fungerar, kontakta oss på support@petlibro.com
Hur ofta bör jag byta filter? Var kan man få tag på dem?	Vi rekommenderar att du byter filter varannan vecka. Kontakta oss på support@petlibro.com för att köpa nya filter.
Varför måste jag blötlägga filtret före första användning?	Filtren absorberar mer vatten (och renar därför mer vatten) när de är våta och expanderade. Blötläggning av filtret avlägsnar partiklar som kan ha fastnat på filtret.
Vattenutmatningshastigheten saktar ner.	För den första användningen (eller återanvändning efter långvarig förvaring) måste vattenpumpen släppa ut luft, det är normalt om vattenutmatningshastigheten saktar ner.

SPECIFIKATIONER

PLWF002 (ABS)

Modell	PLWF002
Nätadapter	Ingång: 100-240V 50/60Hz Utgång: 5V/1A
Material	ABS
Vattenbehållarens kapacitet	2,1 L
Mått	225 x 141,5 x 140 mm
Nettovikt	751 g

PLWF002 (ABS och rostfritt stål)

Modell	PLWF002
Nätadapter	Ingång: 100-240V 50/60Hz Utgång: 5V/1A
Material	ABS och rostfritt stål
Vattenbehållarens kapacitet	2,1 L
Mått	225 x 141,5 x 140 mm
Nettovikt	799 g